

KRIŽOVANIE A SÚBEH KÁBLOV S INÝMI VEDENIAMI MIN. VZDIALENOSTI L /m/ - STN 736005

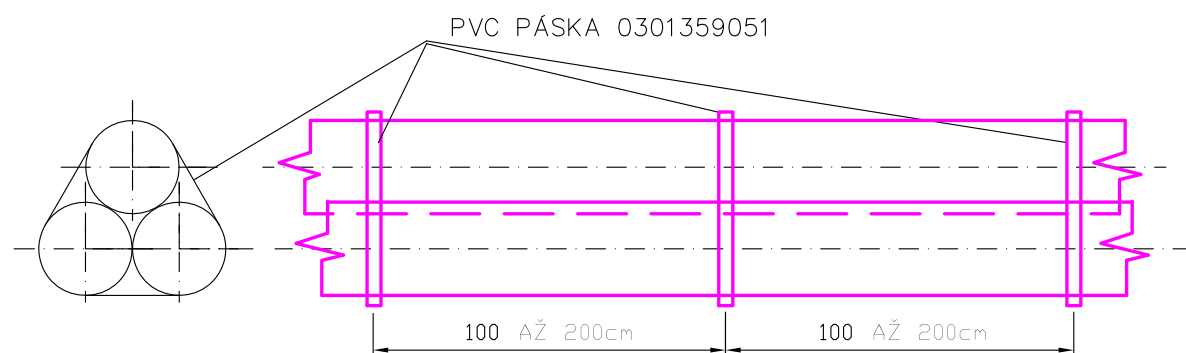
VEDENIE	SÚBEH	KRIŽENIE
VODOVOD	0,4	0,4/0,2*
PLYN. VTL	0,6	1,0/0,1*
PLYN. SNTL	0,4	0,4/0,1*
KANAL.	0,5	0,5
TELEFÓN	VN - 0,8/0,3* NN - 0,3/0,1*	VN - 0,8/0,1* NN - 0,3/0,1*

* NECHRÁNENÉ/CHRÁNENÉ

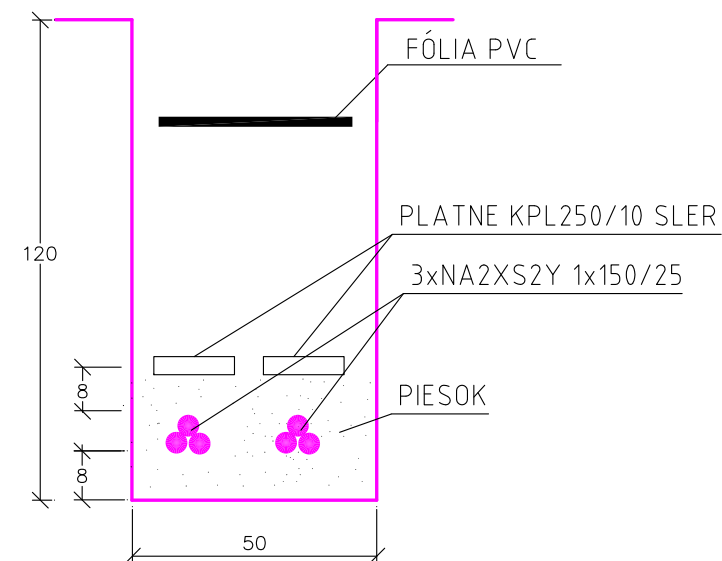
HLBKA ULOŽENIA SIL. KÁBLOV V ZEMI H /m/ STN 33 2000-5-52

POVRCH TERÉNU	KÁBLE NN	KÁBLE VN
VOL. TERÉN	0,7	1,0
CHODNÍK	0,35	1,0
VOZOVKA	1,0	1,0

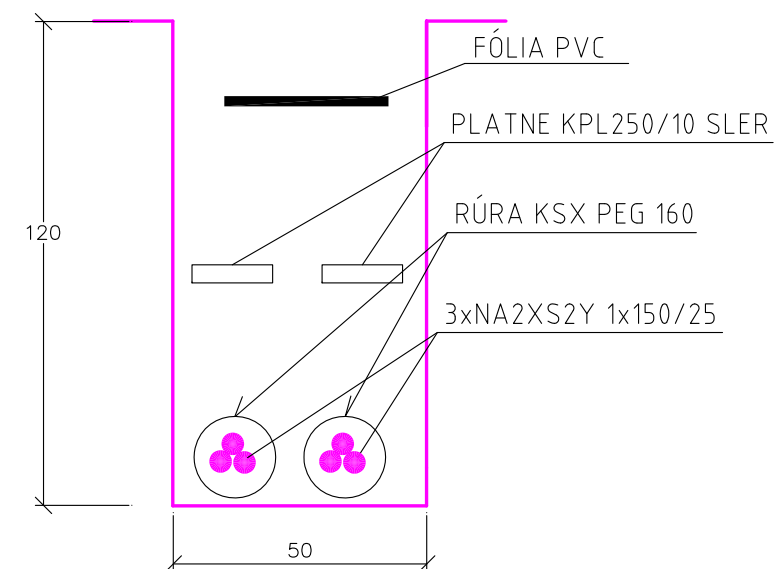
UKLADANIE VN KÁBLOV VO VÝKOPE

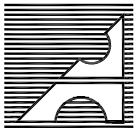


REZ A-A REZ VOĽNÝ TERÉN



REZ B-B SPEVNENÁ PLOCHA , KOMUNIKÁCIA



AUTOR:	Ing. arch. R. IVAN		ARCHSTUDIO		
ZODPOVEDNÝ PROJEKTANT:	Ing. R. BUKOVINA		architektonický ateliér		
VYPRACOVAL:	Ing. S. BUKOVINA		PROFESIA:	ELEKTRO	
stavba:	VÝSTAVBA DVOCH NÁJOMNÝCH BYTOVÝCH DOMOV V LEVOČI			DÁTUM:	10/2019
objekt:	SO 04 - PRELOŽKA VN KÁBLA			FORMÁT:	A3
obsah:	REZY A KRIŽOVANIA			MIERKA:	ČÍSLO VÝKRESU:
INVESTOR	Mesto Levoča	STUPEŇ	PROJEKT PRE STAVEBNÉ POVOLENIE A REALIZÁCIU	-	E02